

# LICENCES

## PORTAIL

LETTRES, LANGUES, ARTS  
ET COMMUNICATION  
**LLAC**

## PORTAIL

SCIENCES DE L'HOMME  
ET DE LA SOCIÉTÉ  
**SHS**



# SOMMAIRE

**4**

Bienvenue sur le campus Carlone

**5**

Le cursus universitaire du campus Carlone

**6**

Envie de bénéficier d'un tutorat : projet Tut'Top

**7**

Comment se déroule une année universitaire /  
Qu'est-ce qu'une UE : Unité d'Enseignement

**8-9**

Répartition des UE des formations du PORTAIL LLAC

**10-11**

Répartition des UE des formations du PORTAIL SHS

**12**

Présentation du PORTAIL LLAC

**13**

Les formations du PORTAIL LLAC

**14**

Présentation du PORTAIL SHS

**15**

Les formations du PORTAIL SHS

**16**

Période de césure

**17-18**

Poursuite d'études en MASTER - Les Écoles  
Universitaires de Recherche

**19**

Étudier à l'étranger

**20-21**

Vos interlocuteurs sur le campus

**22**

Lexique

# LE CAMPUS CARLONE

## EN CHIFFRES



**7000**  
étudiants



**+ de 100**  
formations  
diplômantes



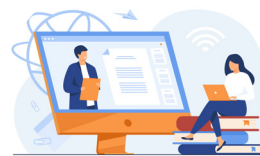
**23**  
laboratoires de  
recherche



**1**  
école doctorale



**3**  
écoles universitaires  
de recherche



**8**  
formations en  
alternance



**1**  
bibliothèque  
universitaire



**1**  
complexe sportif



# Bienvenue sur le campus **CARLONE**

Chères étudiantes, chers étudiants.

Bienvenue dans le monde de l'enseignement supérieur ! Vous avez choisi de poursuivre vos études post-bac sur le **campus Carlone d'Université Côte d'Azur**. Découvrez notre offre de formation (\*) dynamique et pluridisciplinaire en adéquation avec les enjeux actuels de notre société.

**Les licences** (générales et professionnelles), **les licences LAS et PASS** (voir page 5) et **les masters** (recherche et professionnels) ont été structurés pour favoriser l'accès à des professions diversifiées.

**Les masters d'enseignement** (pris en charge par l'INSPE) préparent aux concours nationaux du capes et de l'agrégation. Ils permettront aux plus motivés de viser des concours prestigieux.

## **Les + du campus Carlone :**

- ▶ Des formations d'excellence
- ▶ Des enseignants et enseignants chercheurs de haut niveau
- ▶ De nombreux partenariats internationaux
- ▶ Une offre de formation innovante

\* Attention : l'offre de formation présentée sur ce support est susceptible d'être modifiée

# > Le cursus universitaire

## du campus carlone

Bac ou diplôme équivalent

Licence 1 / Double licence 1 / Licence 1 PASS <sup>(1)</sup> / Licence 1 LAS <sup>(2)</sup>

Licence 2 / Double licence 2

Licence 3 / Double licence 3 / Licence professionnelle

Master 1

Master 2

Doctorat

### CHOIX DES MENTIONS :

En vous inscrivant en Licence 1 sur le campus Carlone, vous aurez la possibilité de choisir une formation dans l'un de nos portails :

-> Portail Lettres, Langues, Arts et Communication (LLAC),

-> Portail Sciences de l'Homme et de la Société (SHS).

À la fin de la Licence 2, vous devrez choisir une mention sur la base des UE (Unités d'Enseignements) sélectionnées.

#### **<sup>(1)</sup> Licence Parcours Accès Santé Spécifique (PASS) :**

Ce parcours est organisé à la faculté de Médecine. Il s'adresse aux étudiants convaincus de leur choix, certains de vouloir s'orienter dans une filière de santé. Dans ce parcours, l'étudiant doit choisir une option dans une autre discipline de licence (Histoire, Lettres, Philosophie, Psychologie) qui lui permettra de faciliter sa réorientation en cas d'échec dans une filière de santé.

#### **<sup>(2)</sup> Licence avec option Accès Santé (LAS) :**

Cette licence s'adresse particulièrement aux élèves qui hésitent encore entre plusieurs projets professionnels, entre des études de santé et une autre orientation. Dans ce parcours, l'étudiant s'inscrit dans une licence (Histoire ; Lettres ; Philosophie ; Psychologie ; Sciences de l'Homme, Anthropologie ; Sciences du langage ; Sociologie) avec des matières d'une discipline majeure, tout en suivant des enseignements en « Santé » (3UE).

## > Envie de bénéficier d'un tutorat

Université Côte d'Azur met en place un dispositif de Tutorat afin de vous permettre d'aider ou d'être aidés.

**Le projet "Tut'top".**

**Besoin d'aide** au plan méthodologique, pédagogique, social, administratif ou logistique, **n'hésitez pas !**

Un accompagnement pour mieux gérer le semestre à venir et une préparation plus sereine de la session 2 d'examens, **rejoignez-nous sur :**

[univ-cotedazur.fr/tuttop](http://univ-cotedazur.fr/tuttop)

LE PROJET

**Tut'top**

MÉTHODOLOGIQUE

PÉDAGOGIQUE

SOCIAL

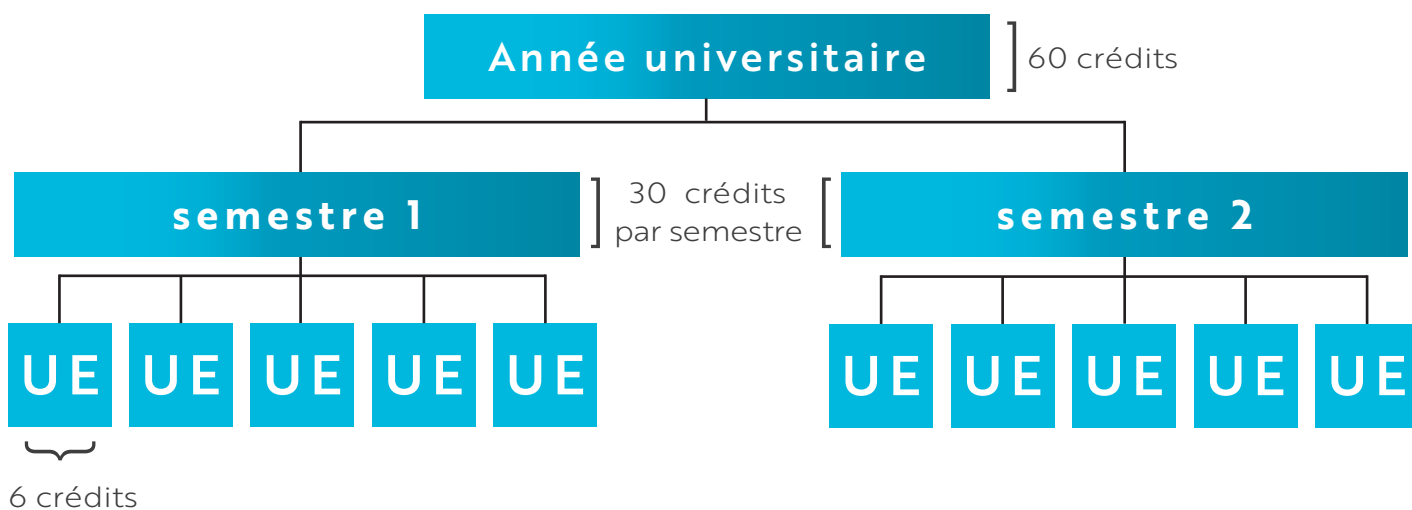
ADMINISTRATIF

LOGISTIQUE

# > Comment se déroule une année universitaire

Une année universitaire est constituée de deux semestres (consultez les calendriers universitaires sur les sites des portails LLAC et SHS).

> Dans le portail LLAC, tous les examens sont en Contrôle Continu Intégral (voir lexique p.22).



## > Qu'est-ce qu'une UE : Unité d'Enseignement

Chaque semestre comporte des unités d'enseignement qui se composent d'un ou plusieurs enseignements ou ECUE (Éléments Constitutifs d'Unité d'Enseignement).

■ Une UE est acquise dès lors qu'une note supérieure ou égale à 10/20 est obtenue pour l'ensemble de l'UE (= moyenne des notes obtenues dans les ECUE).

La validation d'une UE rapporte 6 Crédits ECTS (European Credits Transfer System). Un semestre permet donc de valider 30 crédits.

- > la licence représente 180 crédits (6 semestres x 30 crédits);
- > le master 120 crédits supplémentaires.

# Répartition des unités

## > des formations

### EN LICENCE

Licence 1 <sup>ère</sup> année	1 UE Compétences Transversales 20%	2 UE Découvertes dans la discipline 40% + 1 UE Découverte libre 20%	1 UE Disciplinaire 20%
-----------------------------------	--	--	---------------------------

Licence 2 <sup>ème</sup> année	1 UE Compétences Transversales 20%	1 UE Approfondissement 20%	3 UE Disciplinaires 60%
-----------------------------------	--	----------------------------------	----------------------------

### OU

Licence 2 <sup>ème</sup> année	1 UE Compétences Transversales 20%	2 UE Approfondissement (dont 1 UEA dans la discipline) 40%	2 UE Disciplinaires 40%
-----------------------------------	--	---	----------------------------

Licence 3 <sup>ème</sup> année	1 UE Compétences Transversales 20%	4 UE Disciplinaires 80%
-----------------------------------	---	----------------------------



# d'enseignements - UE

## du PORTAIL LLAC

### EN LICENCE SCIENCES DU LANGAGE

Licence 1 <sup>ème</sup> année	1 UE Compétences Transversales 20%	1 UE Découverte dans la discipline 20% + 1 UE Découverte fléchée 20% + 1 UE Découverte libre 20%	1 UE Disciplinaire 20%
Licence 2 <sup>ème</sup> année	1 UE Compétences Transversales 20%	1 UE Approfondissement 20%	3 UE Disciplinaires 60%
Licence 3 <sup>ème</sup> année	1 UE Compétences Transversales 20%	4 UE Disciplinaires 80%	

# Répartition des unités

## > des formations

### EN LICENCE

Licence 1 <sup>ère</sup> année	1 UE Compétences Transversales 20%	2 UE Découvertes dans la discipline 40% + 1 UE Découverte libre 20%	1 UE Disciplinaire 20%
-----------------------------------	--	--	---------------------------

Licence 2 <sup>ème</sup> année	1 UE Compétences Transversales 20%	1 UE Approfondissement 20%	3 UE Disciplinaires 60%
-----------------------------------	--	----------------------------------	----------------------------

### OU

Licence 2 <sup>ème</sup> année	1 UE Compétences Transversales 20%	2 UE Approfondissement (dont 1 UEA dans la discipline) 40%	2 UE Disciplinaires 40%
-----------------------------------	--	---	----------------------------

Licence 3 <sup>ème</sup> année	1 UE Compétences Transversales 20%	4 UE Disciplinaires 80%
-----------------------------------	---	----------------------------

# d'enseignements - UE

## du PORTAIL SHS

### EN LICENCE DE PSYCHOLOGIE

Licence 1 <sup>ère</sup> année	1 UE Compétences Transversales 20%	1 UE Découverte imposée 20% + 1 UE Découverte Libre 20%	2 UE Disciplinaires PSYCHOLOGIE 40%
Licence 2 <sup>ème</sup> année	1 UE Compétences Transversales 20%	4 UE Disciplinaires PSYCHOLOGIE 80%	
Licence 3 <sup>ème</sup> année	1 UE Compétences Transversales 20%	4 UE Disciplinaires PSYCHOLOGIE 80%	

# PORTAIL LLAC

## LETTRES, LANGUES, ARTS ET COMMUNICATION -- PRÉSENTATION --

**Le Portail LLAC (Lettres, Langues, Arts et Communication)** fait partie de l'École Universitaire de Recherche CREATES - Arts et Humanités. Il est situé sur le campus Carlone et inclut les enseignements proposés au niveau Licence (Bac + 1 à Bac + 3).

Il est composé des Départements des Arts, Cultures et Langues Étrangères et Régionales (CLÉR), Lettres Modernes et Classiques, Sciences de l'Information et de la Communication (Info-Com), Philosophie et Sciences du langage.

Cette offre de formation pluridisciplinaire et diversifiée d'Université Côte d'Azur comprend 13 Licences générales, 6 doubles Licences, 3 Licences professionnelles et 12 Diplômes Universitaires (Spécificité des Diplômes Universitaires : voir page 18).

Ce dispositif offre aux étudiantes et étudiants la possibilité de découvrir d'autres disciplines : UE Découverte en 1ère année et UE Approfondissement en 2ème année, à choisir dans le Portail LLAC ou SHS. Ce système d'options permet à l'étudiante ou l'étudiant d'ajuster son cursus à son projet et de se réorienter en cours de formation (L1 et L2).

Portail  
LLAC :



# > Les formations

dispensées dans le PORTAIL LLAC vous permettent de préparer :

## une licence

- Arts du Spectacle,
- Information-Communication,
- Langues Étrangères Appliquées (LEA => Anglais, Allemand, Arabe, Chinois, Espagnol, Italien, Portugais, Russe),
- Lettres Modernes et Classiques,
- Langues, Littératures et Civilisations Étrangères et Régionales (LLCER => Anglais, Allemand, Espagnol, Italien, Langue d'Oc),
- Musicologie,
- Philosophie,
- Sciences du langage.

## une double licence

- Musicologie / Ethnologie, Anthropologie,
- Arts du Spectacle / Ethnologie, Anthropologie,
- Lettres / Histoire,
- Lettres / Italien,
- Philosophie / Droit,
- Philosophie / Psychologie.

## une licence professionnelle

- Guide Conférencier,
- Protection et Valorisation du Patrimoine Historique et Culturel,
- Métiers du web : applications web - IMAApp.

## une licence pluridisciplinaire

- Humanités Numériques.

## une licence option Accès Santé (LA.S)

Voir en détail le schéma en page 5.

## parcours «Accès Santé» Spécifique (PASS)

Voir en détail le schéma en page 5.

# PORTAIL SHS

## SCIENCES DE L'HOMME ET DE LA SOCIÉTÉ -- PRÉSENTATION --

**Les Sciences de l'Homme et de la Société (SHS)** regroupent l'ensemble des disciplines scientifiques qui étudient la façon de vivre des femmes et des hommes dans leurs interactions et dans leur rapport à l'environnement.

Les enseignements au niveau Licence (Bac + 1 à Bac +3) de ces disciplines (anthropologie-ethnologie, géographie, histoire, psychologie, sociologie) sont réunis au sein du Portail SHS d'Université Côte d'Azur.

Ce dispositif permet d'obtenir une Licence dans la discipline choisie tout en acquérant des connaissances et des compétences complémentaires au sein des SHS.

Le portail offre aux étudiantes et aux étudiants, d'une part, la possibilité de découvrir d'autres disciplines (cf. UE découverte et UE approfondissement), et d'autre part, de se réorienter en cours de formation (L1 et L2).

Ce système d'options permet à l'étudiante ou l'étudiant d'ajuster son cursus à son projet.

Portail  
SHS :



# > Les formations

dispensées dans le PORTAIL SHS vous permettent de préparer :

## une licence

- Sciences de l'Homme, Anthropologie - Ethnologie,
- Géographie,
- Histoire,
- Psychologie,
- Sociologie.

## une double licence

- Psychologie / Philosophie,
- Histoire / Lettres,
- Ethnologie / Arts du spectacle,
- Ethnologie / Musicologie,
- Sociologie / Économie.

## une licence pluridisciplinaire

- Mention Humanités - Parcours études urbaines et sociétés,
- Mention Sciences & Humanités - Parcours Environnement.

## une licence professionnelle

- Cartographie, Topographie et Systèmes d'Information Géographique.

## une licence option Accès Santé (LA.S)

Voir en détail le schéma en page 5.

## Parcours «Accès Santé» Spécifique (PASS)

Voir en détail le schéma en page 5.

## > Période de césure

### développez vos compétences

L'année de césure est mise en place pour une durée maximum d'une année universitaire (un ou deux semestres). Il s'agit d'une suspension temporaire de votre inscription dans l'une des formations Université Côte d'Azur.

Néanmoins, **vous conservez durant toute la durée de la césure votre statut d'étudiant**, vous restez inscrit dans ladite formation et vous pouvez la suivre à nouveau, dès votre retour.

- Si vous souhaitez effectuer une **césure au premier semestre ou annuelle**, vous devez effectuer votre demande **avant le 15 septembre de l'année en cours**.

- Si vous souhaitez effectuer une **césure au deuxième semestre**, votre demande devra être déposée **avant le 15 janvier de l'année en cours**.

Téléchargez le dossier :

[univ-cotedazur.fr/scolarite/annee-de-cesure](http://univ-cotedazur.fr/scolarite/annee-de-cesure)

(Photo by annie spratt on Unsplash)



# POURSUITE D'ÉTUDES

EN MASTER



# > Les Écoles Universitaires de Recherche

Les EUR ont pour vocation de mettre en synergie les composantes de l'université, ses membres associés et ses partenaires. Les EUR visent à **développer l'excellence disciplinaire** tout en favorisant les approches pluridisciplinaires. Elles intègrent et pilotent **toute l'offre de formation Master** adossée à la recherche d'Université Côte d'Azur ainsi que les **Diplômes Universitaires**, les **Diplômes d'Établissement** et les **Certifications Universitaires**.



**ARTS ET  
HUMANITÉS**

ÉCOLE UNIVERSITAIRE DE RECHERCHE

## L'EUR CREATES

assure la formation et la recherche dans plusieurs disciplines, allant des Sciences Humaines et Sociales, aux domaines artistiques, linguistiques et visuels.



**SCIENCES DE LA SOCIÉTÉ  
ET DE L'ENVIRONNEMENT**

ÉCOLE UNIVERSITAIRE DE RECHERCHE

## L'EUR ODYSSEE

propose une offre de formation innovante et unique articulée autour des Sciences de l'Homme et de la Société en lien avec les sciences de l'environnement.



**ÉCOSYSTÈMES DES  
SCIENCES DE LA SANTÉ**

ÉCOLE UNIVERSITAIRE DE RECHERCHE

## L'EUR HEALTHY

a pour objectif de promouvoir une vision structurée, contemporaine et intégrative de la santé des personnes (santé individuelle) et des populations (santé collective).



Campus  
Universitaire

**GEORGES  
MÉLIÈS**

Le campus universitaire Georges Méliès (Cannes la Bocca) dispense des formations de L'EUR CREATES liées à la création, la culture cinématographique, l'écriture et la réalisation audiovisuelle et transmédiées.



## > Étudier à l'étranger

### **Vous souhaitez partir en échange international :**

Université Côte d'Azur offre à ses étudiantes et ses étudiants de nombreuses possibilités de suivre une partie de leur formation dans un pays étranger, au sein de l'Europe ou hors Europe. Découvrez toutes les possibilités de destination et les modalités pour y parvenir.

### **Vous souhaitez faire un stage à l'international :**

Université Côte d'Azur offre à ses étudiantes et ses étudiants de nombreuses possibilités d'effectuer un stage dans un pays étranger. Découvrez tous les dispositifs mis en place pour organiser au mieux votre mobilité.

**Plus de renseignements :**

[univ-cotedazur.fr/partir-a-l-etranger](http://univ-cotedazur.fr/partir-a-l-etranger)

# > Vos interlocuteurs sur le campus

## ÉQUIPE PÉDAGOGIQUE

### PORTAIL LLAC :

#### ■ Directrice du portail LLAC

**Emanuelle KLINKA**

@ : [Emmanuelle.KLINKA@univ-cotedazur.fr](mailto:Emmanuelle.KLINKA@univ-cotedazur.fr)

#### ■ Responsable des orientations pédagogiques Licence 1 et Licence 2

**Laurent MORETTI**

@ : [Laurent.MORETTI@univ-cotedazur.fr](mailto:Laurent.MORETTI@univ-cotedazur.fr)

### PORTAIL SHS :

#### ■ Directrice du portail SHS

**Marie-Jeanne OURIACHI**

@ : [Marie-jeanne.OURIACHI@univ-cotedazur.fr](mailto:Marie-jeanne.OURIACHI@univ-cotedazur.fr)

#### ■ Responsable des orientations pédagogiques Licence 1 et Licence 2 : Ethnologie-Anthropologie, Histoire, Géographie, Sociologie

**Valérie Piétri**

@ : [Valerie.PIETRI@univ-cotedazur.fr](mailto:Valerie.PIETRI@univ-cotedazur.fr)

#### ■ Responsable des orientations pédagogiques Licence 1 et Licence 2 : Psychologie

**Émilie GERBIER et Jennifer BASTART**

@ : [Emilie.GERBIER@univ-cotedazur.fr](mailto:Emilie.GERBIER@univ-cotedazur.fr) ; [Jennifer.BASTART@univ-cotedazur.fr](mailto:Jennifer.BASTART@univ-cotedazur.fr)

## ÉQUIPE ADMINISTRATIVE

#### ■ Responsable du bureau de la Scolarité

**Sébastien GUINET**

@ : [Sebastien.GUINET@univ-cotedazur.fr](mailto:Sebastien.GUINET@univ-cotedazur.fr)

#### ■ Responsable du bureau des Relations Internationales

**Marie-George GROUSSET**

@ : [Marie-george.LOUSSERT@univ-cotedazur.fr](mailto:Marie-george.LOUSSERT@univ-cotedazur.fr)

## BUREAU D'INFORMATION ET D'ORIENTATION

#### ■ Chargés d'orientation et d'insertion professionnelle

**Virginie BADAMO et Frédéric MEERPOEL**

@ : [Virginie.BADAMO@univ-cotedazur.fr](mailto:Virginie.BADAMO@univ-cotedazur.fr) ; [Frederic.MEERPOEL@univ-cotedazur.fr](mailto:Frederic.MEERPOEL@univ-cotedazur.fr)

## ÉQUIPE DE LA SCOLARITÉ

### ■ Responsables des bureaux de scolarité des portails LLAC et SHS :

☎ : 04.89.15.17.42 ; 04.89.15.17.41

### ■ Vos interlocuteurs pour les formations en licence, double licence

(dl), licence professionnelle (l.pro) et licence pluridisciplinaire (l.plu) des portails LLAC et SHS :

› Langues Étrangères Appliquées

☎ : 04.89.15.17.43

› Langues, Littératures, Civilisations Étrangères et Régionales ;  
Humanités numériques (l.plu)

☎ : 04.89.15.17.45

› Information / Communication ; Géographie ; Humanités parcours études urbaines et sociétés (l.plu) ; Sciences et humanités parcours environnement (l.plu)

☎ : 04.89.15.17.46

› Psychologie

☎ : 04.89.15.17.48

› Philosophie ; Sociologie ; Philosophie / Droit (d.l) ; Philosophie / Psychologie (d.l)

☎ : 04.89.15.17.51

› Histoire ; Histoire / Lettres (d.l) ; Cartographie, Topographie, Systèmes d'Information Géographique (l.pro) ; Guide Conférencier (l.pro) ; Protection & Valorisation du Patrimoine Historique & Culturel (l.pro)

☎ : 04.89.15.17.49

› Lettres ; Sciences du langage ; Lettres / Histoire (d.l) ; Lettres / Italien (d.l)

☎ : 04.89.15.17.53

› Ethnologie ; Arts du spectacle ; Musicologie ; Danse ; Théâtre ; Ethnologie / Arts du spectacle (d.l) ; Ethnologie / Musicologie (d.l)

☎ : 04.89.15.17.52

**Votre Contact  
Scolarité GLPI :**



## > Lexique

### ■ **Compétences Transversales (CT) :**

Les UE de Compétences Transversales sont communes à tous les étudiants. Elles regroupent les compétences transversales premier badge, les compétences numériques, les compétences informationnelles, les compétences langues vivantes étrangères, les compétences écrites, et les compétences de préprofessionnalisation.

### ■ **Contrôle Continu Intégral (CCI) :**

Mode d'évaluation des connaissances qui a lieu tout au long de chaque semestre.

### ■ **Contrôle Terminal (CT) et Contrôle Continu (CC) :**

Mode d'évaluation des connaissances qui combine des examens placés en fin de semestre et des examens qui ont lieu tout au long de l'année.

### ■ **Environnement Numérique de Travail (ENT)**

L'ENT est un ensemble intégré de services numériques mis à disposition des étudiants (une messagerie, un lieu de stockage des données, un lieu de travail collaboratif en ligne...).

### ■ **GLPI**

La plateforme GLPI vous permet de déposer en ligne vos demandes d'assistance liées à la scolarité.

### ■ **Inscription Administrative (IA) :**

Elle permet de vous enregistrer en tant qu'étudiant auprès d'Université Côte d'Azur. L'inscription administrative se traduit par le paiement des droits d'inscription, la délivrance d'un numéro d'étudiant, de la carte d'étudiant et des certificats de scolarité.

### ■ **Inscription Pédagogique (IP) :**

Elle vous permet de vous inscrire dans les enseignements que vous souhaitez suivre durant le semestre pair ou impair et de choisir vos options. Elle est indispensable pour passer les épreuves de contrôle continu et les examens terminaux en fin de semestre. Elle est obligatoire à chaque nouveau semestre.

### ■ **Moodle :**

Plateforme d'enseignement à distance.

### ■ **Sésame**

Le compte d'authentification Sésame vous permet d'accéder avec un identifiant et un mot de passe uniques aux ressources numériques de l'université mises à votre disposition.

### ■ **UE Découverte dans la discipline et découverte fléchée :**

Ce sont des UE en rapport avec votre choix de mention.

### ■ **UE Découverte libre (UED) et UE Approfondissement (UEA) :**

L'UED Libre et l'UEA Libre peuvent être choisies en fonction du goût prononcé de l'étudiant pour une discipline qu'il n'a pas choisie dans sa mention.

**CAMPUS**



CENTRE SPORTIF  
DE CARLONE  
PISCINE GYMNASE

**CARLONE**





# CAMPUS CARLONE

**Campus Carlone**  
98 bd Édouard Herriot  
BP 3209 – 06204 Nice Cedex 3

@ : [campus-carlone.accueil@univ-cotedazur.fr](mailto:campus-carlone.accueil@univ-cotedazur.fr)

☎ 04.89.15.17.00

Scannez ces QR Code pour plus d'informations sur les portails SHS et LLAC



PORTAIL SHS



PORTAIL LLAC



UNIVERSITÉ  
**CÔTE D'AZUR**

CAMPUS CARLONE

